

神戸港と大阪港でのシップウォッチング(その2)

2023.3.23 市栄正樹

昨年12月に配信した4~7月のレポートに続き、2022年7~9月に神戸港と大阪港で撮影した船の写真を紹介します。

神戸港の客船



2022-7-1~2 瀬戸内海汽船の「シースピカ」が姿を現わしました。



2022-9-8 レストラン船「ルミナス神戸2」



2022-8-27 神戸港の遊覧船「御座船安宅丸」

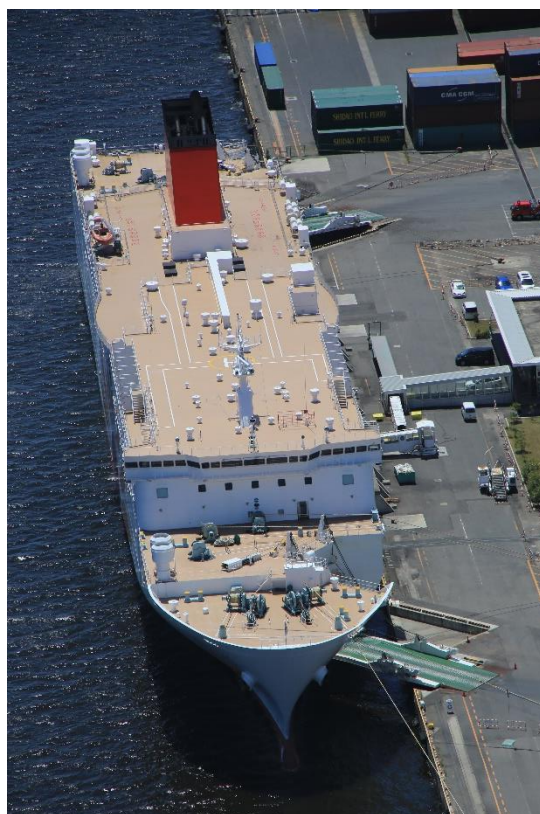


2022-8-27 レストラン船「コンチェルト」

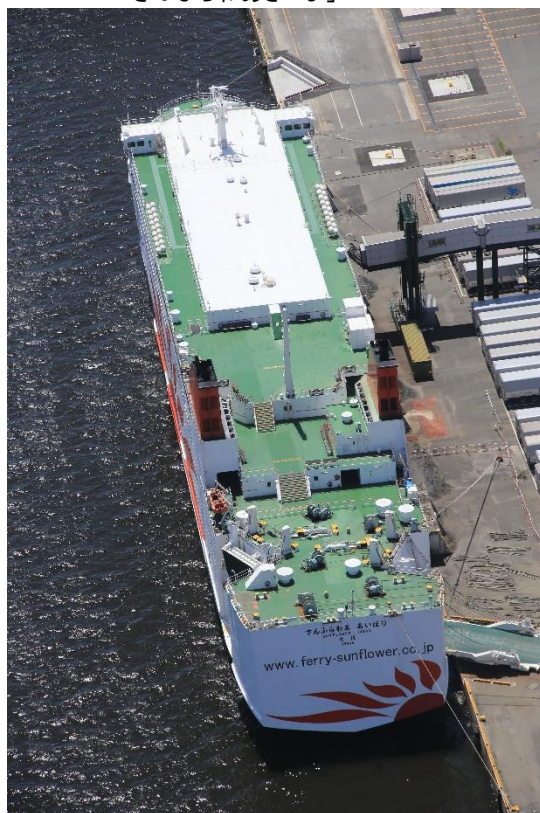
大阪港の客船



2022-8-22 天保山に入港する「ばしふいつくびいなす」

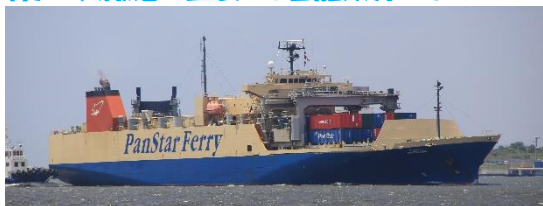


2022-8-2 「さんふらわあさつま」



2022-8-2 「さんふらわあ あいぼり」

神戸・大阪港で出会った客船以外のふねぶね



2022-7-22 大阪港に入港するRORO 貨物船 Panstar Genie



2022-7-22 大阪港を出港するセメント船「絆洋丸」



2022-6-28 大阪港を出港するセメント船「清安丸」



2022-7-11 神戸港に入港する「海友丸」



2022-8-2 大阪の新来島サノヤス造船から出港する貨物船 Caroline Voyager。



2022-8-2 大阪港に入港するコンテナ船「Myriad」



2022-8-2 大阪港に入港するコンテナ船「Wan Hai 289」



2022-8-22 大阪港に入港するコンテナ船「OOCL Zhoushan」



2022-8-22 大阪港の港務船「難波津丸」



2022-8-22 大阪港の供水バード「さざなみ 2号」。押し船「水宝」が押して航行している。



2022-8-22 大阪新来島サノヤス造船でドック後に出港する内航 PCC「ダイハツ丸」



2022-8-30 神戸港に入港する練習帆船「海王丸」



2022-9-8 神戸港に入港する「海神丸」